

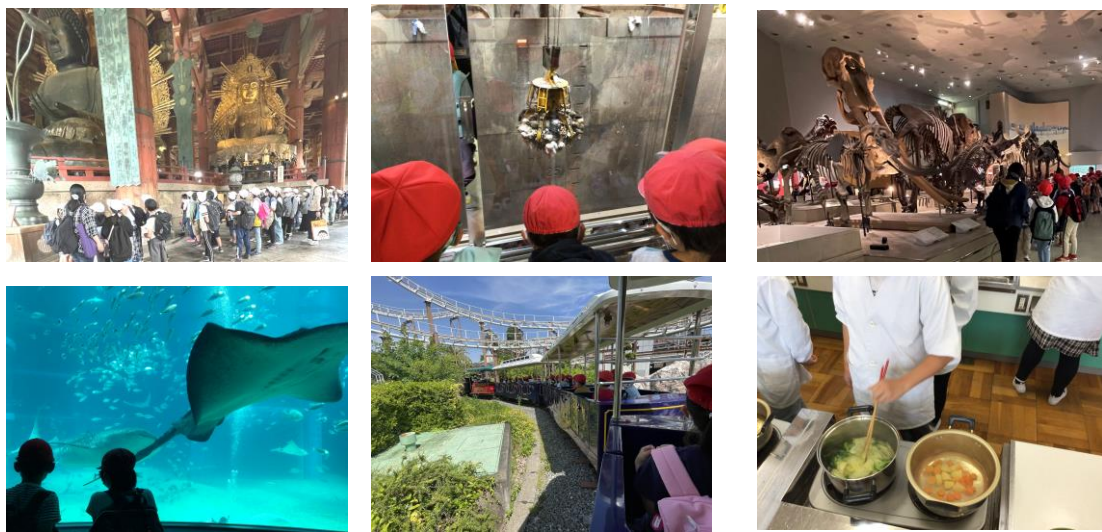
**「子どもの安全確保推進月間」「学校の安全確保・安全管理の日」**

大阪府では、「子どもを守る大人のスクラム」を合言葉に、6月を「子どもの安全確保推進月間」、6月8日を「学校の安全確保・安全管理の日」とし、幼児・児童・生徒の安全確保に向けた取組の点検・強化を図っています。

枚方市では、校門に安全監視員の配置をはじめ、防犯カメラやインターホン、通用門の自動ロックなどを設置し安全確保を行っています。また、本校では、保護者・地域の皆様による登下校時の見守り活動や安全監視員さんの協力など、継続的な取組を行っていただいています。

27日（月）には不審者が校内に侵入したと想定した避難訓練を予定しています。この月間を機に、さらに安心して安全な学校づくりを心がけてまいります。

**学校の様子から**



5月は各学年、校外学習を実施しました。6年「奈良・東大寺」、4年「東部清掃工場・市内めぐり」、3年「大阪市立自然史博物館」、2年「海遊館」、1年「ひらかたパーク」、5年は6月末にキャンプの予定です。5・6年の調理実習も再開です。(画像は5年の「ゆで野菜サラダ」です。)



←←本年度は水泳指導を実施します。職員によるプール清掃の様子です。

←校区コミュニティ自主防災会の有志の方が講師となり、救命講習を実施しました。

**通知表（あゆみ）について**

令和2年度に全面実施された新学習指導要領により、学習活動の評価の観点が3つに整理されました。3つの観点は、「知識・技能」「思考・判断・表現」「主体的に学習に取り組む態度」というものです。それに則り、枚方市の全小学校で通知表を改訂し、学期ごとの評価を（あゆみ）としてお渡ししています。

枚方小学校では、原則として学習における評価目標の達成度が95%以上なら「よくできる」、80%～95%未満が「できる」、80%未満が「もう少し」の3段階評価としています。※1年生の1学期のみ「できる」「もう少し」の2段階評価です。

各教科は、ペーパーテストや実技など様々な学習活動から評価をしています。例えば国語と体育は次の表のようになります。※ 下線 \_\_\_\_\_ の活動が実技のテストです。

国語	知識・技能	ペーパーテスト(漢字・言葉) <u>音読</u>
	思考・判断・表現	ペーパーテスト <u>話す 聞く 読み取り 作文</u>
	主体的に学習に取り組む態度	授業態度、忘れ物、発表挙手、ノート、提出物 字の丁寧さ など
体育	知識・技能	ペーパーテスト <u>実技</u>
	思考・判断・表現	ペーパーテスト <u>自分の工夫や気づきを文章記述</u>
	主体的に学習に取り組む態度	授業態度、忘れ物、発表挙手、ノート、提出物など

学年や教科によって多少の違いはありますが、ペーパーテストと実技系テストの合算で評価する項目に関しては、仮にペーパーテストが満点であったとしても、実技系のテストの結果がふるわない場合は、評価が「よくできる」とはならないこともあります。もちろん、その逆もあります。特に音楽、体育、図工、家庭、生活、外国語活動などの教科の場合は、ペーパーテストよりもさらに一層実技(器楽、歌唱、器械運動など)の方に重みを置いて評価をしていますのでお知りおきください。


お子様の各教科の詳しい学習の様子については、今までのように個人懇談会でお話させていただきます。

**お知らせとお願い**

新型コロナウイルス感染症対策

### 子どものマスク着用について

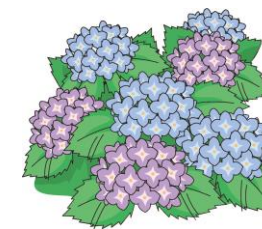
人との距離(2m以上を目安)が確保できる場合においては、マスクを着用する必要はありません。また、就学前のお子さんについては、マスク着用を一律には求めていません。




目安  
2m  
以上

熱中症のリスクの高い夏場においては、体育の授業や登下校の際など、熱中症対策を優先して、マスクの着用は必要ありません。その際は、人との距離を確保することや、会話を控える様にしましょう。

5月30日に、クラスルームに投稿したリーフレットをご覧ください。





150th anniversary  
枚方小学校  
2022  
~since 1873~

☆こどもたちの笑顔といつまでも by 枚小PTA

本年度のPTAのロゴが出来上がりました。150周年にちなんだものです。

日	曜	6月 行事予定	
1	水	クラブ活動前期②	4年生以上6限授業 2・3・6年眼科検診 諸費振替日①
2	木	児童集会 12 誘導心電図(対象者)	6年中学校授業体験(午後) 放課後自習教室
3	金	2・4・5年(一部)歯科検診8:45～	
4	土	校区コミュニティ協議会	
5	日		
6	月	委員会活動前期③	
7	火	心の教室	
8	水	プール開き 1・6・5年(一部)歯科検診8:45～	6年生6時間授業
9	木	1年わくわくポッケ	放課後自習教室
10	金	諸費振替日②	
11	土	土曜参観(2限 出席番号偶数 / 3限 出席番号奇数) 4限 引き渡し訓練	
12	日		
13	月	土曜参観代休	
14	火	心の教室	
15	水		
16	木	放課後自習教室	
17	金		
18	土		
19	日		
20	月		
21	火	3年ブラッシング指導 校内授業研2年4組	心の教室
22	水	クラブ活動前期③	4年生以上6限授業
23	木	3年わくわくポッケ	放課後自習教室
24	金		
25	土		
26	日		
27	月	避難訓練(防犯)	委員会活動前期④
28	火	結核二次検診(対象者のみ)②	心の教室 卒業生アルバム受け渡し 16:30
29	水	5年キャンプ(マキノ高原)一日目	
30	木	5年キャンプ(マキノ高原)二日目	2年わくわくポッケ 結核二次検診(対象者のみ)② 放課後自習教室



June

6月21日(火)研究授業のため、  
2年4組は、6限終了後、15時頃  
下校。他のクラクラスは、5限終  
了後、14時10分頃下校。



日	曜	7月 行事予定	
1	金	諸費振替日①	4年環境学習(たい肥づくり)
2	土		
3	日		
4	月	個人懇談①13:15下校	
5	火	個人懇談②13:15下校 心の教室	
6	水	1年交通安全教室(歩行)	個人懇談③13:15下校
7	木	児童集会	個人懇談④13:15下校
8	金	個人懇談⑤13:15下校	
9	土	青少年を守る会	
10	日		
11	月	諸費振替日②	
12	火	心の教室	
13	水	6年非行防止教室	クラブ活動前期④4年以上6限授業
14	木	4年交通安全教室(自転車)	放課後自習教室
15	金	心臓二次医師検診(対象者のみ)	
16	土		
17	日		
18	月	海の日	
19	火	あいさつ運動 給食最終日	6年着衣泳 心の教室
20	水	終業式11:15下校	
21	木	夏季休業日開始	
22	金		
23	土		
24	日		
25	月		
26	火		
27	水		
28	木		
29	金		
30	土		
31	日		



July