

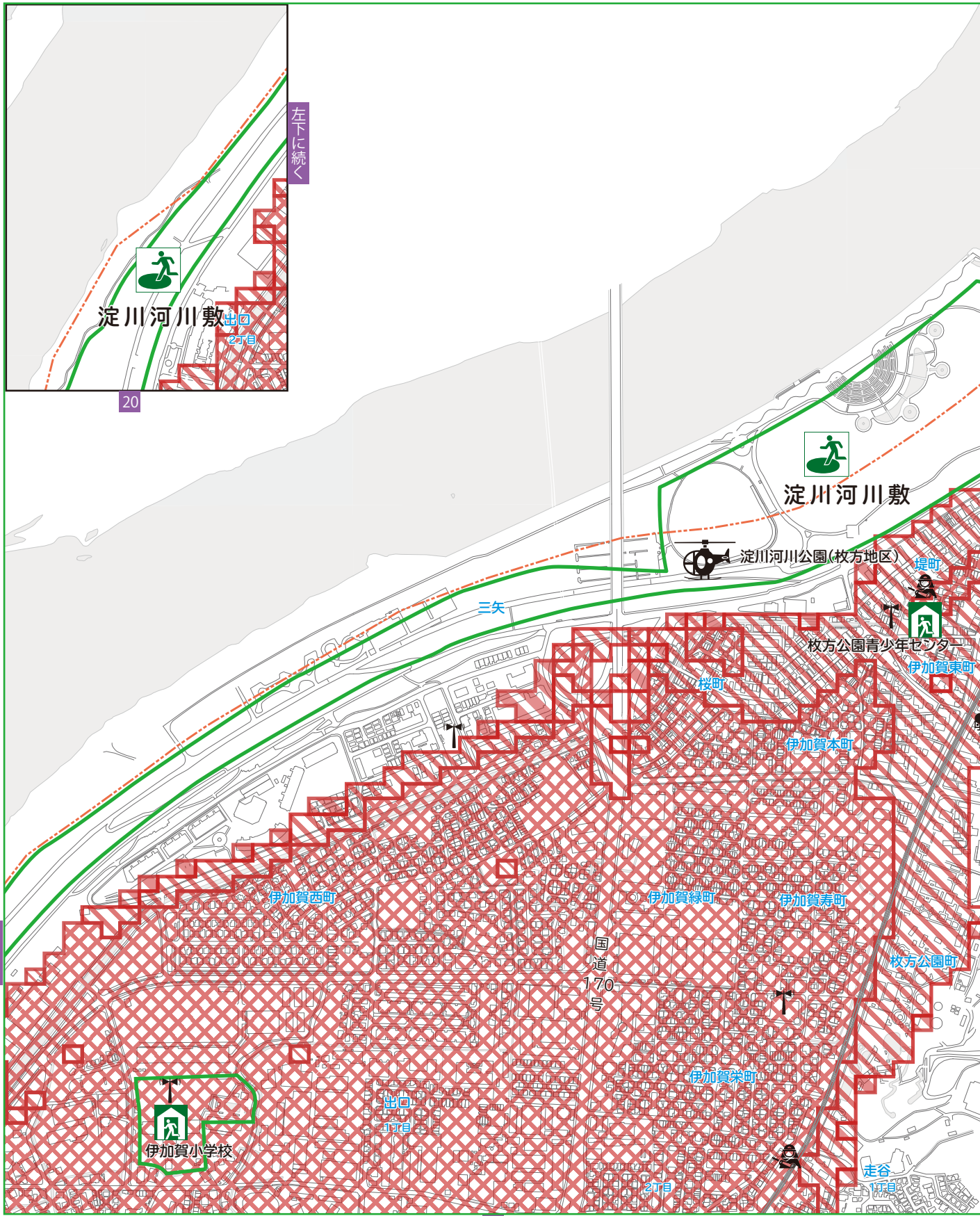
洪水ハザードマップ 13

0 100 200 300m 1/7,500

P20-21に記載した想定に基づき、その浸水の範囲と深さを色と線種(淀川・木津川)で示しています。

| | | | | | |
|--------|--------|------------|------------|-----------|------|
| 想定浸水深 | 0.5m未満 | 0.5～1m未満 | 1～2m未満 | 2～5m未満 | 5m以上 |
| 【淀川凡例】 | | | | | |
| | 0.5m未満 | 0.5～3.0m未満 | 3.0～5.0m未満 | 5.0～10m未満 | |

| | | | | | |
|---------|--------|------------|------------|-----|----|
| 【支川凡例】 | 船欄川 | 穂谷川 | 天野川 | 藤田川 | 北川 |
| 【木津川凡例】 | | | | | |
| | 0.5m未満 | 0.5～3.0m未満 | 3.0～5.0m未満 | | |



地図

13カッター

21

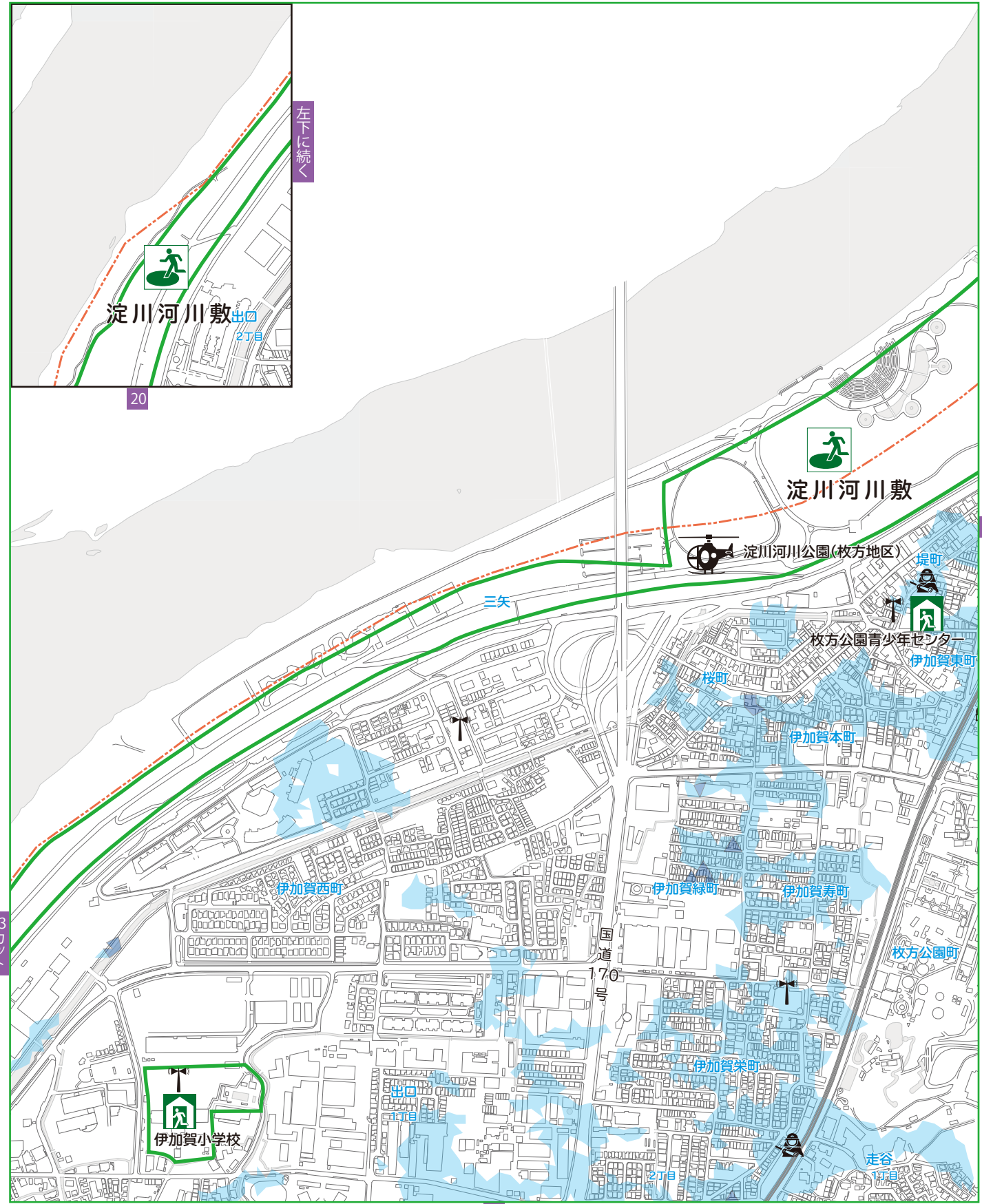
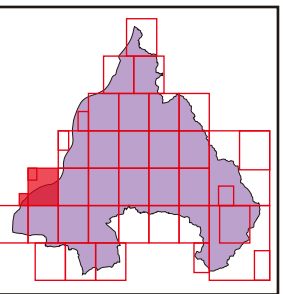
※地図凡例の一覧は21ページに記載しています。

内水・土砂災害ハザードマップ 13

0 100 200 300m 1/7,500

P20-21に記載した想定に基づき、その浸水の範囲と深さを色と線種(淀川・木津川)で示しています。

| | | | |
|---------|----------------------|--------------|----------|
| 【想定浸水深】 | 0.5m未満 | 0.5～1m未満 | 1m以上 |
| 【防災情報】 | 第1次避難所 | 第2次避難所 | 広域避難場所 |
| | 一時避難場所 | 特定診療災害医療センター | 地域災害拠点病院 |
| | 枚方市災害医療センター・災害医療協力病院 | 拠点応急救護所 | 救急医療機関 |



地図

13カッター

21

47